



CINÉMA[s]
LE FRANCE
www.abc-lefrance.com

VINYAN

DE FABRICE DU WELZ

fiche film

FICHE TECHNIQUE

GRANDE-BRETAGNE/FRANCE - 2008
- 1h40

Réalisateur :
Fabrice Du Welz

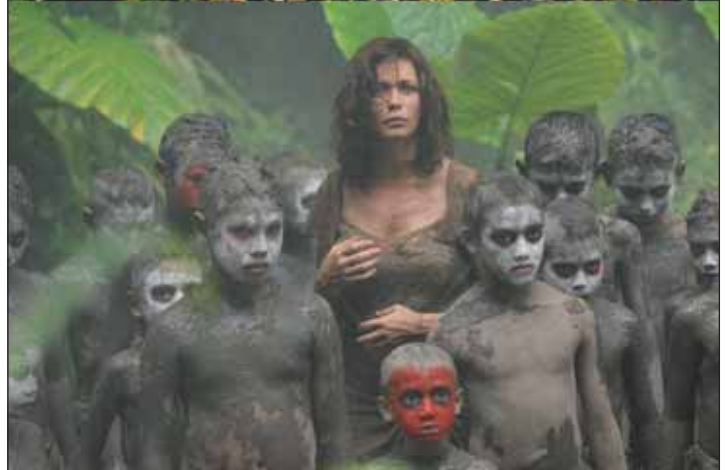
Scénario :
Fabrice Du Welz, David Greig, Olly
Blackburn

Photo :
Benoît Debie

Montage :
Colin Monie

Musique :
François-Eudes Chanfrault

Interprètes :
Emmanuelle Béart
(Janet Belhmer)
Rufus Sewell
(Paul Belhmer)
Julie Dreyfus
(Kim)
Petch Osathanugrah
(Thaksin Gao)
Ampon Pankratok
(Sokghai)
Josse De Pauw
(Matthias)

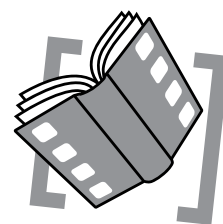


SYNOPSIS Incapables d'accepter la perte de leur fils dans le Tsunami de 2005, Jeanne et Paul sont restés vivre en Thaïlande. S'accrochant désespérément au fait que son corps n'a pas été retrouvé, Jeanne s'est persuadée que son enfant a été kidnappé, dans le chaos qui suivit la catastrophe... qu'il est encore vivant. Paul est sceptique, mais ne peut pas briser le dernier espoir de sa femme. Le couple va alors embarquer dans une quête qui les plongera au fin fond de la jungle tropicale, au sein d'un royaume surnaturel où les morts ne sont jamais vraiment morts...

CE QU'EN DIT LA PRESSE

aVoir-aLire.com - Romain Le Vern

Un tourbillon vertigineux et cathartique, digne de Paradjanov en son temps, où plus personne n'a d'emprise, où chacun exorcise ses propres angoisses. Ce n'est plus un calvaire ; c'est un éblouissement.



Brazil - Christophe Goffette

(...) Le film est aussi une peinture mouvante et expressionniste, glissant elle-même progressivement d'une lumière réaliste au possible, vers des teintes surréalistes monochromes et agressives. Magnifique!...

Le Monde - Jean-François Rauger
(...) Le réalisateur développe un sens de l'atmosphère extraordinaire, appuyé par l'intense interprétation d'Emmanuelle Béart.

Première - Gael Gohlen

D'une maîtrise formelle hallucinante (...) portée par une actrice qui se met en danger dans chaque plan (...) cette claqué confirme le talent radical de Du Welz.

Elle - Françoise Delbecq

Un climat d'enfer rendu par une image léchée à l'extrême. On étouffe dans cette végétation (...) Emmanuelle Béart est parfaite.

MCinéma.com - Camille Brun

(...) Tout cet univers manque certes un peu de finesse. Mais on y voit tout de même et surtout un travail fascinant sur l'image et le son. Un cinéma en marche.

Ecran Fantastique - Y. Lebecque

Fabrice Du Welz signe un film d'une grande beauté artistique mais souffrant d'un scénario inabouti.

Mad Movies - Alexandre Poncet

(...) **Vinyan** s'impose vite comme un poème sur la régression de l'homme, l'instinct et les émotions primitives prenant irrémédiablement

le pas sur le vécu et la raison.

PROPOS DE FABRICE DU WELZ

(...) Cinéphilie

J'ai la chance d'avoir pu concrétiser avec **Vinyan** le genre de film que j'ai toujours rêvé de réaliser adolescent. **Vinyan** est un fantasme de cinéma, une expérimentation transgressive qui doit beaucoup à mon amour pour le grand cinéma paranoïaque des années 70.

Fantômes

Vinyan n'est pas un film de fantôme traditionnel où les morts pénètrent le monde des vivants. Ici ce sont les vivants qui pénètrent le monde des morts. L'idée était d'immerger un couple occidental qui refuse aveuglément la mort de son enfant dans une partie du monde où la mort est une continuité à la vie. À mes yeux, un monde qui refuse avec tant d'obstination la mort et la vieillesse est un monde qui se dérègle. Le couple Belhmer incarne ce dérèglement...

La Thaïlande

Vinyan est clairement un film thaïlandais. Autant que **Calvaire** était un film belge. Le film nous plonge dans une Thaïlande pluvieuse, sale et grise, loin des clichés cartes postales d'un pays paradisiaque à la **The Beach (La Plage)**. Il y avait aussi l'idée que les décors accompagnent pas à

pas le glissement mental du couple. À cet effet, nous avons choisi les lieux de tournage et travaillé les décors du film avec une attention toute particulière.

(...) Le style visuel

Avec Benoît Debie (le directeur de photographie) nous réfléchissons visuellement. Pour **Vinyan**, nous sommes partis du réel ; Bangkok, la nuit et ses lumières flashantes et électriques pour glisser lentement vers l'expressionnisme et le monochrome d'une jungle de plus en plus hostile.

À ce stade de notre collaboration, Benoît et moi n'aimons rien d'autre que l'expérimentation. Cette recherche permanente décuple notre processus créatif.

Dossier de presse

FILMOGRAPHIE

Quand on est amoureux, c'est merveilleux	1999
Vinyan	2008
Calvaire	2005
L'île aux trente cercueils	
Prochainement	

Documents disponibles au France

Revue de presse importante
Positif n°572
Cahiers du Cinéma n°638
Fiches du Cinéma n°1918/1919